

DS-PD2-D12-W

Wireless 12m Dual Technology Detector

HIKVISION
 EN50131-2-4:2008
 EN50131-1-2006+A1:2009
 Security Grade (SG) 2
 Environmental Class (EC) II

ENGLISH

References

1 WIRELESS DEVICE CONTROL

Please note: Once registered, the detector will begin a 10 minute timer allowing walk test of the PIR and microwave. During this time, the detector will not transmit to the panel and is used to adjust the PIR and microwave settings.

2 REGISTER LOCALLY

Please register the detector within 90 seconds after it being powered on. Register Locally

1. Make the security control panel enter the registration mode.
2. Register the detector: Hold the registration key until the three LEDs flash alternately. The green LED will flash 8 times if the registration is finished.
3. Communication Test: Release the TAMPER spring to trigger the alarm.

Note: The distance between the security control panel and the detector should be less than 50 cm.

Initialize the Detector

1. Remove the battery to power the detector off.
2. 5s later, hold the registration key and reinstall the battery to power the detector on at the same time to make the three LEDs start flashing alternately. Release the registration key while the three LEDs flash once together.

3 DIAGNOSTICS

Specification

Lens Characteristics	
Detection Range	12m
Detection Angle	85°
Detection Zones	60 zones, 7planes
Detection Speed	0.3 - 3m/s
Mounting Height	1.8-2.4m
Creep-zone Protection	Yes
Key Features	
Blue Wave Technology	Yes
Automatic Sensitivity	Yes
Digital Temperature Compensation	Yes
Separate Indication: Microwave, PIR and Alarm	Orange (Microwave), Blue (Alarm), Green (PIR)
3 Microwave Frequencies to Avoid Interference	Yes
Tamper Protection	Front, rear, and bracket tamper signal input
Signal Strength Indicators (SSI)	Yes
Electrical & Battery	
Microwave Frequency	10.515, 10.525, 10.535GHz
Transmission Frequency	868MHz, FM transceiver
Range in Open Space	800m
3V Lithium Battery Included	2x CR123A
Minimum Battery Life (years)	2
Environment Features	
Operating Temperature	-10°C to +40°C(Certified)
Weight	135g
Dimensions(H x W x D)	117 x 69 x 59mm
Optics	Sealed
Geometric Lens Configuration	3D

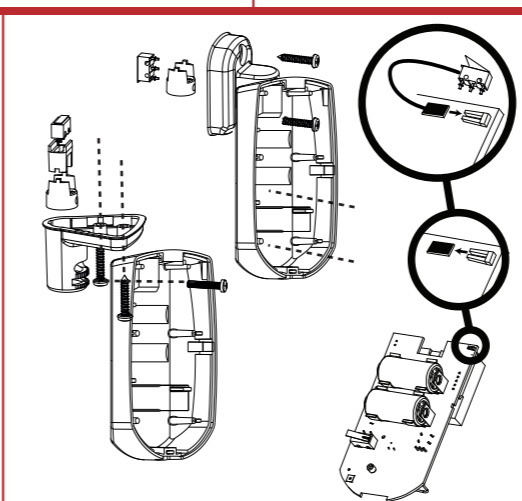
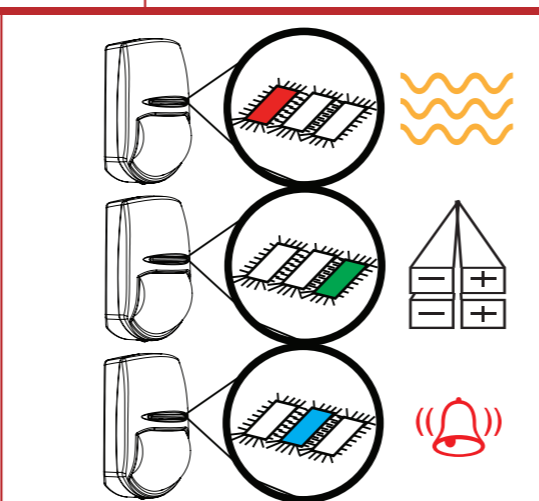
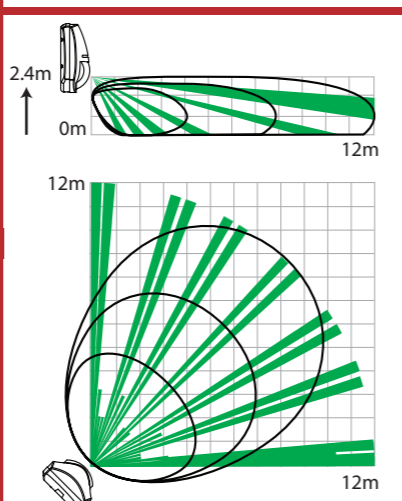
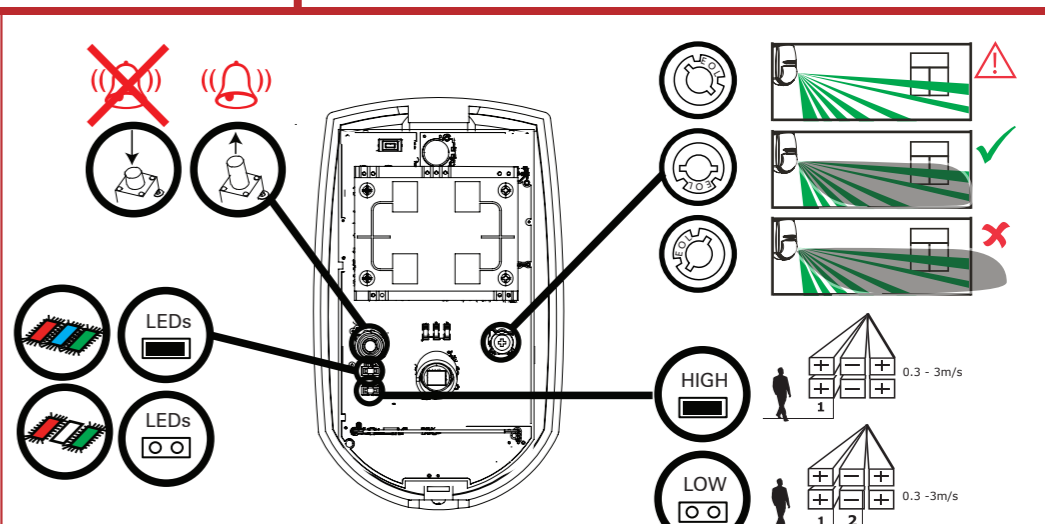
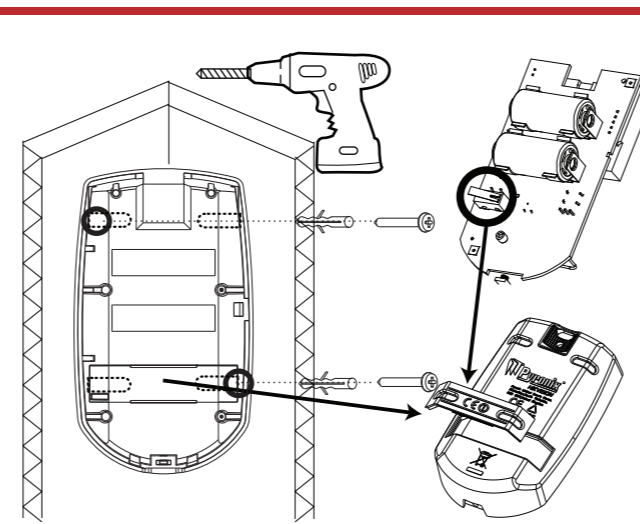
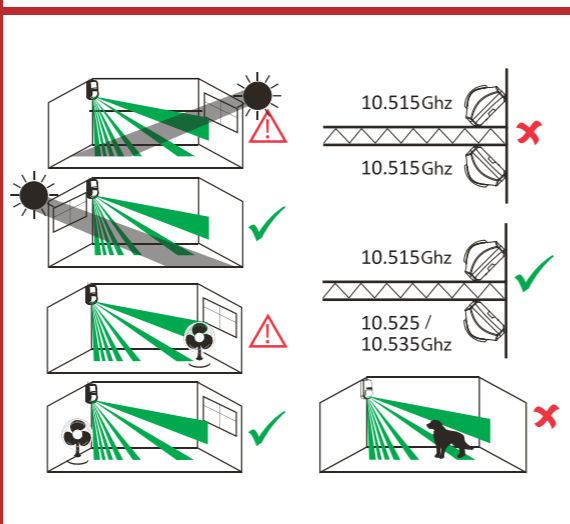
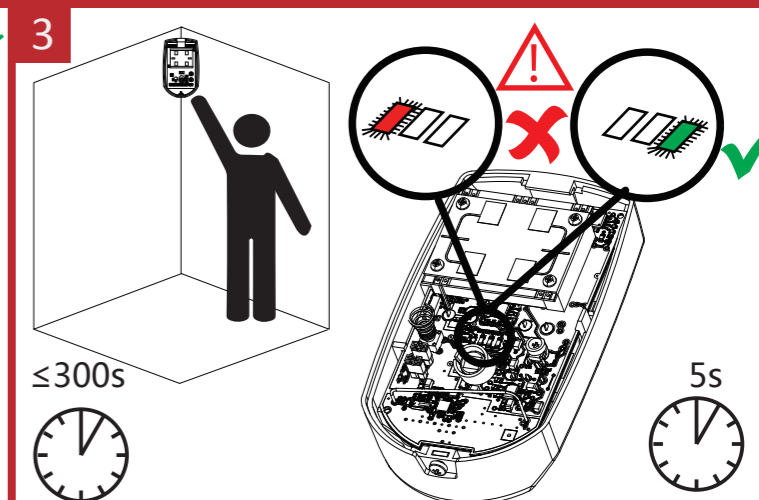
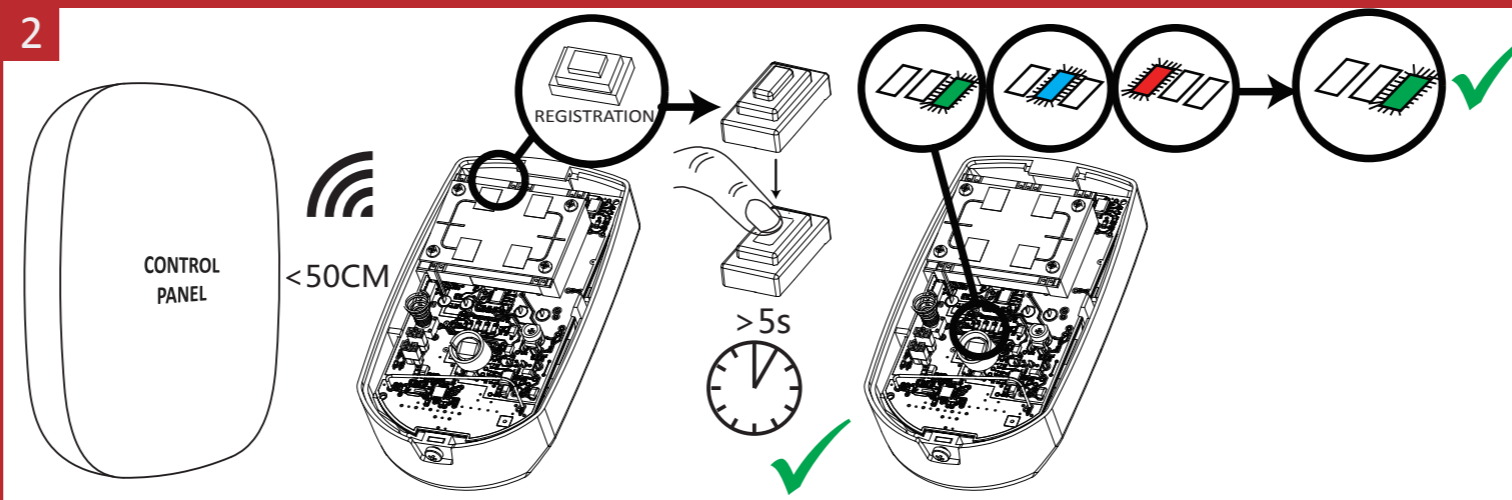
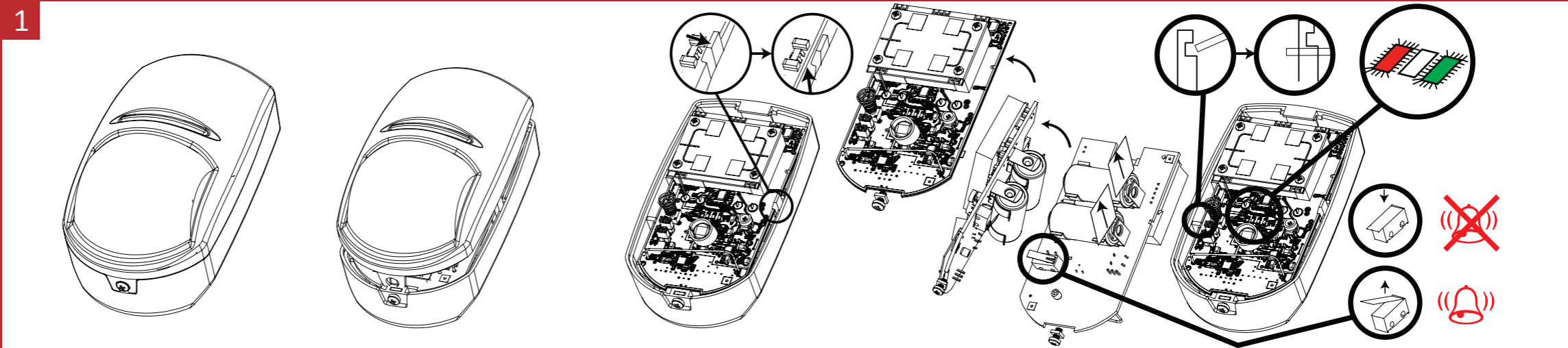
Battery Information



The batteries supplied have been chosen to provide long service life whilst, for safety reasons, having limited output current.



The battery is protected on purchase by a piece of plastic that must be removed for operation. When disposing of the product, the battery must be removed and disposed of separately in accordance with the local regulations.



CE This product and - if applicable - the supplied accessories too are marked with "CE" and comply therefore with the applicable harmonized European standards listed under the RE Directive 2014/53/EU, the RoHS Directive 2011/65/EU.

For electrical products sold within the European Community. At the end of the electrical products life, it should not be disposed of with household waste. Please recycle where facilities exist. Check with your local Authority or retailer for recycling advice in your country.

This product operates in a European non-harmonised frequency band

FRANÇAIS

Références

1 CONTRÔLE D'UN DISPOSITIF SANS FIL

Remarque : Une fois inscrit, le détecteur commencera une minuterie de 10 minutes permettant un test de fonctionnement du PIR et du capteur à micro-ondes. Pendant cet intervalle, le détecteur ne transmettra pas à la centrale et servira à ajuster les réglages du PIR et du capteur de micro-ondes.

2 INSCRIPTION LOCALE

Veuillez inscrire le détecteur dans un délai de 90 secondes après sa mise en route.

Inscription locale

- Accéder au mode inscription sur le panneau de commande de sécurité.
- Inscription du détecteur : Maintenez enfoncée la touche d’inscription jusqu’à ce que les trois voyants clignotent en alternance. Le voyant vert clignotera 8 fois si l’inscription est terminée.
- Test de communication : Relâchez le ressort anti-sabotage pour déclencher l’alarme.

Remarque : La distance entre le panneau de commande sécurité et le détecteur doit être inférieure à 50 cm.

Initialisation du détecteur

- Retirez la batterie pour éteindre le détecteur.
- 5 secondes plus tard, maintenez enfoncée la touche d’inscription et réinstallez la batterie pour mettre en route le détecteur en même temps pour que les trois voyants commencent à clignoter en alternance. Relâchez la touche d’inscription pendant que les trois voyants clignotent une fois ensemble.

3 DIAGNOSTICS

Spécification	
Caractéristiques de l’objectif	Caractéristiques électriques et batterie
Portée de détection : 12 m	Fréquence des micro-ondes : 10,515 ; 10,525 ; 10,535 GHz
Angle de détection : 85°	Fréquence de transmission :
Zones de détection : 60 zones, 7 plans	Émetteur-récepteur FM (868 MHz)
Vitesse de détection : 0,3 à 3m/s	Portée en espace dégagé : 800 m
Hauteur de fixation : 1,8-2,4 m	Batterie au lithium de 3 V incluse : 2x CR123A
Protection de la zone au ras du mur	Durée de vie minimale de la batterie (années) : 2
Caractéristiques principales	Caractéristiques environnementales
Technologie Blue Wave	Température de fonctionnement :
Sensibilité automatique	-10 °C à +40 °C (certifiée)
Compensation numérique de la température	Poids : 135 g
Indication séparée : Micro-ondes, PIR et alarme ; orange (micro-ondes), bleu (alarme), vert (PIR)	Dimensions (H x l x P) : 117 x 69 x 59 mm
3 fréquences micro-ondes pour éviter les interférences	Optiques : Scellées
Protection anti-sabotage	Configuration géométrique de la lentille : 3D
Indicateurs de puissance du signal (SSI)	

РУССКИЙ

Пояснения

1 УПРАВЛЕНИЕ БЕСПРОВОДНЫМ УСТРОЙСТВОМ

Обратите внимание. После регистрации активируется 10-минутный таймер, который позволяет выполнить тест ходьбы для проверки пассивных инфракрасных и микроволновых датчиков. В течение этого времени датчик не будет передавать сигналы на панель управления. Этот тест позволяет настроить параметры пассивных инфракрасных и микроволновых датчиков.

2 ЛОКАЛЬНАЯ РЕГИСТРАЦИЯ

Зарегистрируйте датчик в течение 90 секунд после включения питания.

Локальная регистрация

- Включите режим регистрации на панели управления системой безопасности.
- Регистрация датчика: Нажмите и удерживайте кнопку регистрации, пока три светодиода не начнут мигать поочередно. Когда регистрация будет выполнена, зеленый светодиод мигнет 8 раз.
- Тестирование связи: Отпустите пружину датчика ВЗЛОМА для активации сигнала тревоги.

Примечание. Расстояние между панелью управления системой безопасности и датчиком должно быть менее 50 см.

Инициализация датчика

- Извлеките батарею для выключения датчика.
- Через 5 секунд нажмите кнопку регистрации и, удерживая ее, вставьте батарею на место. После этого три светодиода начнут мигать поочередно. Отпустите кнопку регистрации, когда все три светодиода мигнут один раз одновременно.

3 ДИАГНОСТИКА

Технические данные	
Характеристики объектива	Электропитание и батарея
Диапазон обнаружения: 12 м	Частота микроволнового излучения: 10,515; 10,525; 10,535 ГГц
Угол обнаружения: 85°	Частота передачи: 868 МГц, FM
Зоны обнаружения: 60 зон, 7 плоскостей	Дальность действия на открытом пространстве: 800 м
Скорость обнаружения: 0,3–3 м/с	Литиевая батарея, 3 В (прилагается): CR123A, 2 шт.
Монтажная высота: 1,8–2,4 м	Минимальный срок службы батареи (годы): 2
Защита нижней зоны	Характеристики окружающей среды
Основные функции	Рабочая температура: от -10 до +40 °С (сертифицировано)
Технология Blue Wave	Масса: 135 г
Автоматическая чувствительность	Размеры (В x Ш x Г): 117 x 69 x 59 мм
Цифровая компенсация температуры	Размеры (В x Ш x Г): 117 x 69 x 59 мм
Отдельные светодиоды: микроволновый датчик, пассивный ИК-датчик и сигнал тревоги: оранжевый (микроволновый датчик), синий (сигнал тревоги), зеленый (пассивный ИК-датчик)	Оптика: герметичная
3 частоты микроволнового излучения для предотвращения помех	Геометрическая конфигурация объектива: 3D
Защита от взлома	
Индикаторы уровня сигнала (SSI)	

PORTUGUÊS

Referências

1 CONTROLE DE DISPOSITIVO SEM FIO

Observe que: Uma vez registrado, o detector iniciará um temporizador de 10 minutos que permitirá o teste de caminhada do PIR e do micro-ondas. Durante esse tempo, o detector não transmitirá para o painel e será usado para ajustar as configurações do PIR e do micro-ondas.

2 REGISTRAR LOCALMENTE

Registre o detector dentro de 90 segundos depois de ele ser ligado.

Registrar localmente

- Coloque o painel de controle de segurança no modo de registro.
- Registre o detector: mantenha pressionada a tecla de registro até que os três LEDs pisquem alternadamente. O LED verde piscará 8 vezes quando o registro for concluído.
- Teste de comunicação: solte a mola de ANTIVIOLAÇÃO para acionar o alarme.

Observação: a distância entre o painel de controle de segurança e o detector deve ser menor do que 50 cm.

Inicializar o detector

- Remova a bateria para desligar o detector.
- Cinco segundos depois, mantenha pressionada a tecla de registro e, ao mesmo tempo, reinstale a bateria para ligar o detector, o que fará com que os três LEDs comecem a piscar alternadamente. Solte a tecla de registro quando os três LEDs piscarem juntos ao mesmo tempo.

3 DIAGNÓSTICO

Especificação	
Características da lente	Componentes elétricos e bateria
Faixa de detecção: 12 m	Frequências de micro-ondas: 10,515, 10,525 e 10,535 GHz
Ângulo de detecção: 85°	Frequência de transmissão: 868 MHz, transmissor de FM
Zonas de detecção: 60 zonas e 7 planos	Alcance em espaço aberto: 800 m
Velocidade de detecção: 0,3 a 3 m/s	Bateria de 3 V de lítio incluída: 2x CR123A
Altura de montagem: 1,8 a 2,4 m	Proteção de zona de rastreamento
Proteção de zona de rastreamento	Duração mínima da bateria (em anos): 2
Recursos principais	Recursos ambientais
Tecnologia Blue Wave	Temperatura de operação: -10 °C a +40 °C (certificado)
Sensibilidade automática	Peso: 135 g
Compensação de temperatura digital	Dimensões (A x L x P): 117 x 69 x 59 mm
Indicação separada: micro-ondas, PIR e alarme; vermelho (micro-ondas), verde (PIR) e azul (alarme)	Óptica: selado
Três frequências de micro-ondas para evitar interferências	Configuração de lente geométrica: 3D
Proteção antivioação	
Indicadores de intensidade de sinal (SSI)	

ITALIANO

Riferimenti

1 CONTROLLO DISPOSITIVO WIRELESS

Nota: Dopo la registrazione, il rilevatore avvia un timer di 10 minuti che permette un walk test del PIR e dei dispositivi a microonde. In questo periodo, il rilevatore non effettua trasmissioni al pannello, ma può essere utilizzato per regolare le impostazioni PIR e microonde.

2 REGISTRAZIONE LOCALE

Registrare il rilevatore entro 90 secondi dopo l'accensione.

Registrazione locale

- Entrare in modalità di registrazione del pannello di controllo di sicurezza.
- Registrazione del rilevatore: tenere premuto il tasto di registrazione fino a che i tre LED non lampeggiano alternativamente. Il LED verde lampeggia 8 volte al termine della registrazione.
- Test di comunicazione: Rilasciare la molla MANOMISSIONE per attivare l'allarme.

Nota: la distanza tra il pannello di controllo di sicurezza e il rilevatore deve essere meno di 50 cm.

Inizializzazione del rilevatore

- Rimuovere la batteria per spegnere il rilevatore.
- Dopo 5 secondi, premere il tasto di registrazione e reinstallare la batteria allo stesso tempo per accendere il rilevatore e far lampeggiare alternativamente i tre LED. Rilasciare il tasto di registrazione mentre i tre LED lampeggiano insieme una volta.

3 DIAGNOSTICA

Specifiche	
Caratteristiche dell’obiettivo	Elettricità e batteria
Area di copertura: 12 m	Frequenza microonde: 10,515, 10,525, 10,535 GHz
Angolo di rilevamento: 85°	Fréquence di trasmissione: 868 MHz, ricetrasmittitore FM
Zone di rilevamento: 60 zone, 7 piani	Portata in spazi aperti: 800 m
Velocità di rilevamento: 0,3 - 3 m/s	Batteria al litio da 3 V inclusa: 2x CR123A
Altezza di montaggio: 1,8-2,4 m	Durata minima della batteria (anni): 2
Protezione zona antistrisciamento	
Funzioni principali	Caratteristiche ambientali
Tecnologia Blue Wave	Temperatura di esercizio: Da -10 °C a +40 °C (certificata)
Sensibilità automatica	Peso: 135 g
Compensazione digitale della temperatura	Dimensioni (A x L x P): 117 × 69 × 59 mm
Indicazioni distinte: microonde, PIR e allarme; arancione (microonde), blu (allarme), verde (PIR)	Componenti ottici: sigillati
3 frequenze a microonde per evitare interferenze	Configurazione geometrica dell’obiettivo: 3D
Protezione da manomissioni	
Indicatore potenza segnale (SSI)	

ESPAÑOL

Referencias

1 CONTROL DEL DISPOSITIVO INALÁMBRICO

Tenga en cuenta: Una vez registrado, el detector iniciará un temporizador de 10 minutos que permite probar caminando el PIR y las microondas. Durante este tiempo, el detector no transmitirá al panel y se usará para ajustar los ajustes de PIR y microondas.

2 REGISTRAR LOCALMENTE

Registre el detector en un periodo de 90 segundos después de encenderlo.

Registrar localmente

- Asegúrese de que el panel de control de seguridad acceda al modo de registro.
- Registro del detector: Mantenga pulsado el botón de registro hasta que los tres ledes parpadeen alternativamente. El led verde parpadeará 8 veces una vez finalizado el registro.
- Prueba de comunicación: Suelte el muelle de MANIPULACIÓN para disparar la alarma.

Nota: La distancia entre el panel de control de seguridad y el detector debe ser menor de 50 cm.

Inicializar el detector

- Retire la pila para apagar el detector.
- 5 s después, mantenga pulsado el botón de registro y vuelva a insertar la pila para encender el detector al mismo tiempo para que los tres ledes empiecen a parpadear alternativamente. Suelte el botón de registro cuando los tres LED parpadeen a la vez.

3 DIAGNÓSTICO

Especificación	
Características de la lente	Electricidad y pila
Campo de detección: 12 m	Frecuencia de microondas: 10,515; 10,525 y 10,535 GHz
Ángulo de detección: 85°	Frécuencia de transmisión: 868 MHz, transmisor FM
Zonas de detección: 60 zonas, 7 planos	Alcance en espacios abiertos: 800 m
Velocidad de detección: 0,3-3 m/s	Pila de litio de 3 V incluida: 2x CR123A
Altura de montaje: 1,8-2,4 m	Protección de zona de ángulo cero
Protección de zona de ángulo cero	Duración mínima de la batería (años): 2
Funciones claves	Características medioambientales
Tecnología Blue Wave	Temperatura de funcionamiento: -10 °C a +40° C (certificado)
Sensibilidad automática	Peso: 135 g
Compensación de temperatura digital	Dimensiones (alto x ancho x profundidad): 117 x 69 x 59 mm
Indicación separada: Microondas, PIR y alarma; naranja (microondas), azul (alarma), verde (PIR)	Óptica: Sellada
3 frecuencias de microondas para evitar interferencias	Configuración de lente geométrica: 3D
Protección antimanipulación	
Indicadores de fuerza de señal (SSI, de sus siglas en inglés)	

Product Information

User Manual

COPYRIGHT ©2018 Hangzhou Hikvision Digital Technology Co.,Ltd.

ALL RIGHTS RESERVED.

Any and all information, including, among others, wordings, pictures, graphs are the properties of Hangzhou Hikvision Digital Technology Co., Ltd. or its subsidiaries (hereinafter referred to be “Hikvision”). This user manual (hereinafter referred to be “the Manual”) cannot be reproduced, changed,translated, or distributed, partially or wholly, by any means, without the prior written permission of Hikvision. Unless otherwise stipulated, Hikvision does not make any warranties, guarantees or representations, express or implied, regarding to the Manual.

About this Manual

This manual is applicable to detector.

The Manual includes instructions for using and managing the product.

Pictures, charts, images and all other information hereinafter are for description and explanation only. The information contained in the Manual is subject to change, without notice, due to firmware updates *or other reasons*.

Please find the latest version in the company website

(http://overseas.hikvision.com/en/).

Please use this user manual under the guidance of professionals.

Trademarks Acknowledgement

and other Hikvision’s trademarks and logos are the properties of Hikvision in various jurisdictions. Other trademarks and logos mentioned below are the properties of their respective owners.