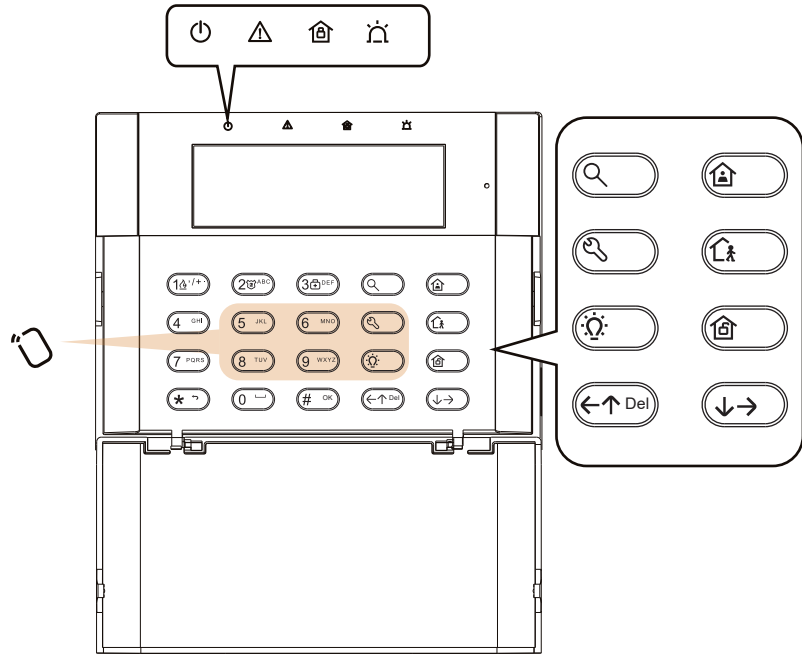


DS-PK1-LRT-HWE
Wired Keypad
User Manual

EN 50131-1:2006+A1:2009+A2:2017+A3:2020
Security Grade 2, Environment Class II

1



ENGLISH

1 Component and Beep

- Indicator**
- Solid green: Power on
Off: Power off
 - Solid orange: Fault
Off: Normal
 - Flashing orange: Pending notifications
Flashing green: Find me mode
 - Solid blue: All areas armed
Off: At least one area disarmed
 - Solid red: Lid opened alarm
Flashing red: Zone alarm

Note: When the two alarms of appear at the same time, the lid opened alarm will be displayed first.

Key (short press)

- Away Arm
- Stay Arm
- Disarm
- Query
- Settings
- Output
- Scroll Up
- Scroll Down

Note: For specific instructions, please refer to **Operation Command**.

Key (hold >3s)

- Fire
- Panic
- Medical

Buzzer

- One short beep: Key tone/switched tag
- Two short beeps: Operation succeeded
- Three short beeps: Operation failed
- One long beep: New fault
- Two long beeps: Installer logged in/Installer logged out (lower volume)
- One-time ding-dong: Short doorbell
- Repeated sound effects: Fire alarm/Medical alarm/Panic alarm/Long doorbell/Enter delay/Exit delay/Auto arm or disarm

2 Address Settings

Configure the address via DIP switch of the keypad before powering on the system. The address should be in the range (0 to 63). The address of each keypad should be unique.

The binary value shown in the diagram is 000111, which means the decimal value is 7. So the address of the keypad is 7.

3 Wiring

- Keypad
- Control panel
- Common wiring
- If this device is the last device on the speed-X bus, it needs to use a 120 Ω resistor (as shown).

4 Installation

5 Operation Command

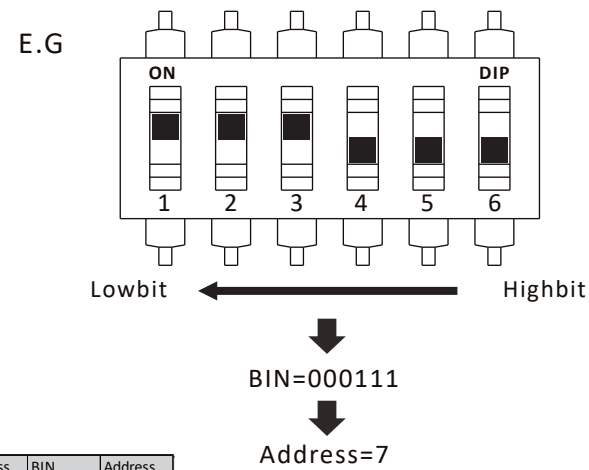
Scan the QR code to get operation commands of wired keypad.

Specification

Wired Keypad	
Keypad	64
Tag reader built in	1 built-in tag reader
Serial port	1 TTL serial port
Tamper-Proof	1 back-cover tamper-switch (Will be damaged when tamper triggered)
Buzzer	1 on-board buzzer
Function key	8 function keys: query, away arm, stay arm, disarm, alarm output, project, left, right
Speed-X bus	1 speed-X bus
Alarm input	2 on-board alarm inputs
Alarm output	1 on-board alarm output
Power supply	DC 12 V
Power consumption	Quiescent consumption: 0.984 W @12 VDC power supply with 82 mA current Max consumption: 1.32 W @12 VDC power supply with 110 mA current
RF frequency	868 MHz
Numeric key	0 to 9, *, #
Display screen	LCD screen
Indicator	4 indicators and 1 backlight
Dimension (W×H×D)	150 mm × 115 mm × 28 mm
Color	White
Operation temperature	-10 °C to 55 °C (14 °F to 131 °F)
Operation humidity	10% to 90%

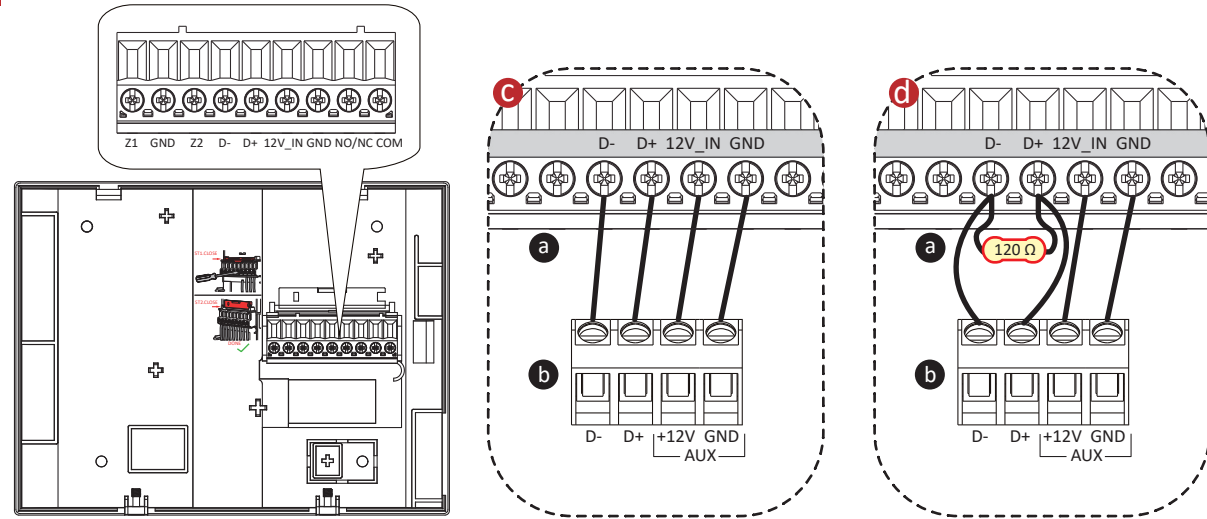
The device is supplied with 12V power by the AX Hybrid Pro Series control panels (DS-PHA64-LP, DS-PHA48-EP, etc.) of Hikvision, and the auxiliary power output of the control panel complies with LPS.

2



BIN	Address	BIN	Address
000001	1	111000	56
000010	2	111001	57
000011	3	111010	58
000100	4	111011	59
000101	5	111100	60
000110	6	111101	61
000111	7	111110	62
...	...	111111	63

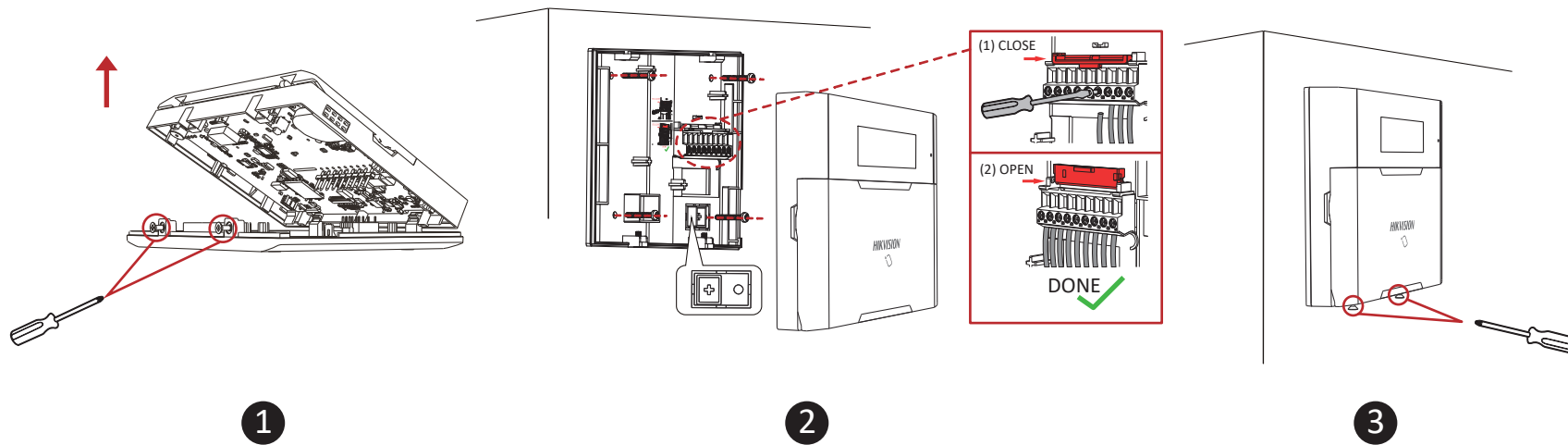
3



5



4



FRANÇAIS

1 Composant et bip

- Indicateur**
- Vert fixe : sous tension
Éteint : hors tension
 - Orange fixe : panne
Éteint : normal
 - Orange clignotant : notifications en attente
Vert clignotant : mode « trouvez-moi »
 - Bleu fixe : toutes les zones armées
Éteint : au moins une zone désarmée
 - Rouge fixe : alarme de couvercle ouvert
Rouge clignotant : alarme de zone

Remarque : Lorsque les deux alarmes de apparaissent en même temps, l'alarme de couvercle ouvert s'affiche en premier.

Touche (pression courte)

- Armer en mode absence à domicile
- Armer en mode à domicile
- Désarmer
- Requête
- Paramètres
- Sortie
- Défilement vers le haut
- Défilement vers le bas

Remarque : Pour des instructions spécifiques, veuillez vous référer à **Commandes d'opération**.

Touche (pression > 3 s)

- Incendie
- Panique
- Médical

Avertisseur

- Un bip court : tonalité de touche/étiquette balayée
- Deux bips courts : opération réussie
- Trois bips courts : échec de l'opération
- Un bip long : nouvelle panne
- Deux bips longs : installateur connecté/installateur déconnecté (volume plus faible)
- Ding-dong : sonnerie courte
- Effets sonores répétés : alarme incendie/alarme médicale/alarme panique/sonnerie longue/délai d'entrée/délai de sortie/armement ou désarmement automatique

2 Paramètres d'adresse

Configurez l'adresse via le commutateur DIP du clavier avant de mettre le système sous tension. L'adresse doit être comprise entre 0 et 63. L'adresse de chaque clavier doit être unique. La valeur binaire indiquée dans le diagramme est 000111, ce qui correspond à une valeur décimale de 7. L'adresse du clavier est donc 7.

3 Câblage

- Clavier
- Panneau de commande
- Câblage ordinaire
- Si cet appareil est le dernier sur le bus Speed-X, une résistance de 120 Ω doit être prévue (comme illustré).

4 Installation

5 Commandes d'opération

Scannez le code QR pour obtenir les commandes d'opération du clavier câblé.

Spécification

Clavier filaire	
Porte-clés	64
Lecteur d'étiquette intégré	1 lecteur d'étiquette intégré
Port série	1 port série TTL
Protection anti-sabotage	1 contact antisabotage au dos (une fois déclenché, il ne sera plus utilisable)
Avertisseur	1 avertisseur embarqué
Touche de fonction	8 touches de fonction : interrogation, armer en mode absence, armer en mode domicile, désarmer, alarme, réglages, gauche, droite
Bus Speed-X	1 bus Speed-X
Entrée d'alarme	2 entrées d'alarme embarquées
Sortie d'alarme	1 sortie d'alarme embarquée
Alimentation électrique	12 V CC
Consommation électrique	Consommation au repos : 0,984 W sous une alimentation 12 V CC, 82 mA Consommation maximale : 1,32 W sous une alimentation 12 V CC, 110 mA
Fréquence RF	868 MHz
Touche numérique	0 à 9, *, #
Écran d'affichage	Écran LCD
Indicateur	4 témoins et 1 témoin de rétroéclairage
Dimensions (L x H x P)	150 mm × 115 mm × 28 mm
Couleur	blanc
Température de fonctionnement	-10 °C à 55 °C
Humidité de fonctionnement	10 à 90 %

Le dispositif est alimenté en 12 V par les panneaux de commande de la série AX Hybrid Pro (DS-PHA64-LP, DS-PHA48-EP, etc.) de Hikvision, et la sortie d'alimentation auxiliaire du panneau de commande est conforme à la norme LPS.

