

Video intercom unutarnje jedinice (DS-KH8350-WTE1,DS-KH8350-TE1, DS-KH6320-WTE1,DS-KH6320-TE1, DS-KH8520-WTE1, DS-KH6320-WTE2)

Nakon aktiviranja uređaja odaberite jezik uređaja:

| Wizard-Language 1/4 | |
|---------------------|---|
| English | ✓ |
| Русский | |
| Deutsch | |
| Italiano | |
| Français | |
| Português | |

Next Skip

| Wizard-Network 2/4 | |
|--|--------------------------|
| <input checked="" type="checkbox"/> DHCP | <input type="checkbox"/> |
| Local IP | 10.9.96.14 |
| Subnet Mask | 255.255.255.0 |
| Gateway | 10.9.96.254 |

Previous Next Skip

Omogućite DHCP-u da unutarnja jedinica automatski dobije mrežnu adresu ili ručno konfigurirajte IP adresu uređaja, masku podmreže i zadani pristupnik.

U ovom sučelju možete postaviti je li uređaj glavna unutarnja jedinica ili proširenje (broj kata odnosi se samo na kontroler dizala, a broj sobe je stvarni pozivni broj)

Glavno sučelje unutarnje jedinice

| Wizard-Settings 3/4 | | |
|---|----------------|---|
| <input checked="" type="checkbox"/> Indoor Station Type | Indoor Station | > |
| Floor | | 1 |
| Room No. | | 1 |

Previous Next Skip

Unutarnje sučelje proširenja

| Wizard-Settings 3/4 | | |
|---|------------------|--------|
| <input checked="" type="checkbox"/> Indoor Station Type | Indoor Extension | > |
| No. (1 - 5) | | 1 |
| Room Name. | | Room 1 |

Previous Next Skip

Traženje uređaja u istoj LAN mreži

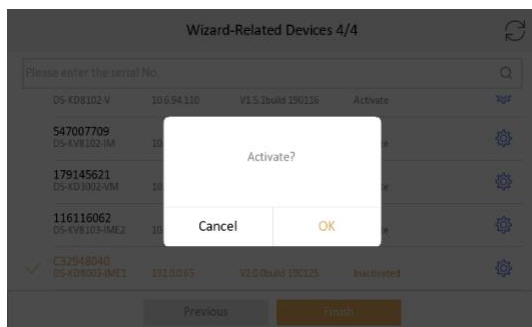
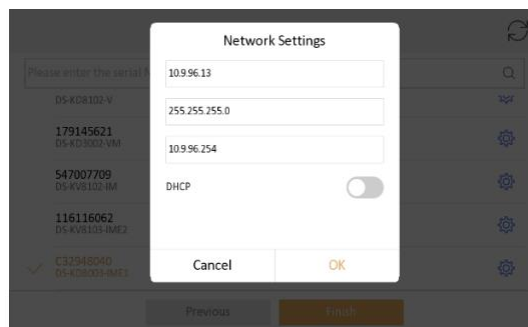
Wizard-Related Devices 4/4
↻

Please enter the serial No. 🔍

| | | | | | |
|-------------|----------------|--------------------|--------------------|-------------|----|
| DS-KD8102-V | 10.6.94.110 | V1.5.1build 190116 | Activate | ⚙️ | |
| 179145621 | DS-KD3002-VM | 10.9.96.113 | V1.5.1build 190102 | Activate | ⚙️ |
| 547007709 | DS-KV8102-IM | 10.12.34.178 | V1.5.0build 180613 | Activate | ⚙️ |
| 116116062 | DS-KV8103-IME2 | 10.9.96.38 | V2.0.0build 181029 | Activate | ⚙️ |
| C32948040 | DS-KD8003-IME1 | 192.0.0.65 | V2.0.0build 190125 | Inactivated | ⚙️ |

Previous
Finish

Glavna unutarnja stanica podržava pretragu vanjskih jedinica na istom LAN-u i podržava aktiviranje vanjskih jedinica (kad je odabran neaktivan uređaj, pojavit će se okvir s pitanjem da li potrebna aktivacija, a lozinka za aktiviranje je lozinka za aktiviranje unutarnje jedinice)

Unutarnja jedinica podržava izmjenu IP-a aktivirane vanjske jedinice. Može se ručno modificirati ili postaviti DHCP. (podržava DHCP za modularnu vanjsku jedinicu, H5 / H2 / H0 (Prva generacija) vanjske jedinice ne podržavaju)

Proširenje unutarnje jedinice podržava traženje glavne unutarnje jedinice u istom LAN-u. Ne podržava aktivaciju, promjenu IP-a, promjenu jezika ili potpuno vraćanje zadanih parametara.

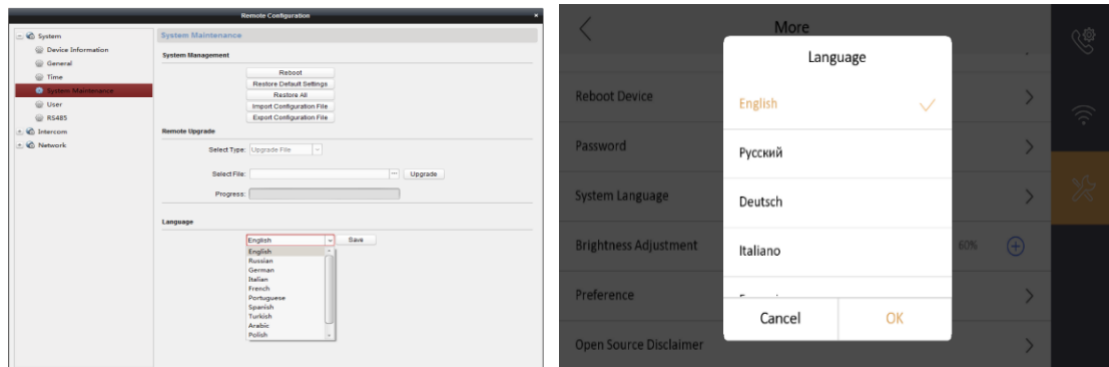
Wizard-Related Devices 4/4
↻

Please enter the serial No. 🔍

| | | | | |
|-----------|----------------|------------|---------------------|----------|
| 226696817 | DS-KH6320-TE1 | 10.9.96.57 | V2.0.2build 190110 | Activate |
| 226732751 | DS-KH6320-WTE1 | 10.9.96.63 | V2.0.0build 181210 | Activate |
| 115217281 | DS-KH8340-TCE2 | 10.9.96.23 | V1.4.45build 181105 | Activate |

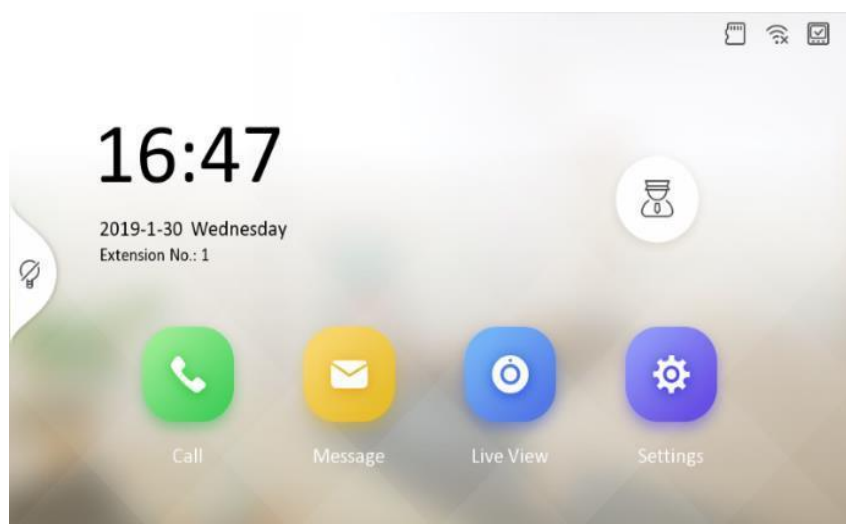
Previous
Finish

Podrška 15 jezika: engleski, francuski, portugalski, španjolski, njemački, talijanski, poljski, mađarski, nizozemski, rumunjski, bugarski, češki, grčki, hrvatski, srpski.



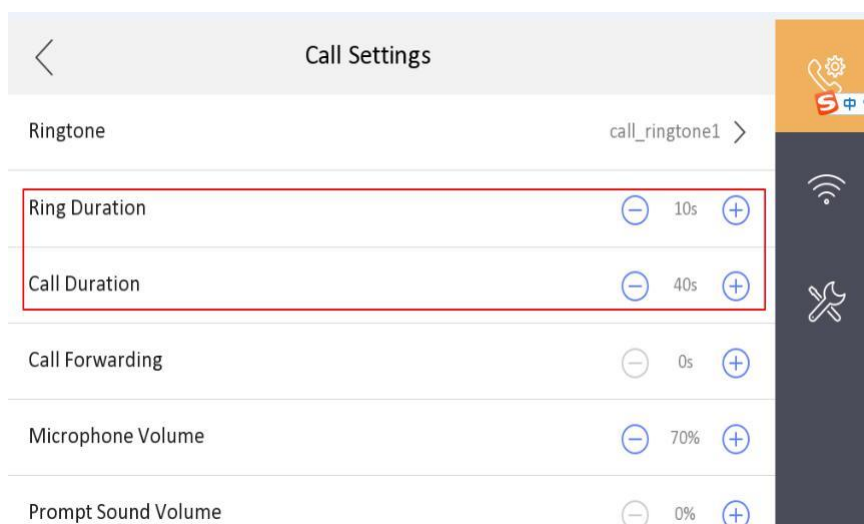
Novi GUI dizajn, jasan i lakši.

Prikazuje broj sobe / broj proširenja na lokalnom sučelju.

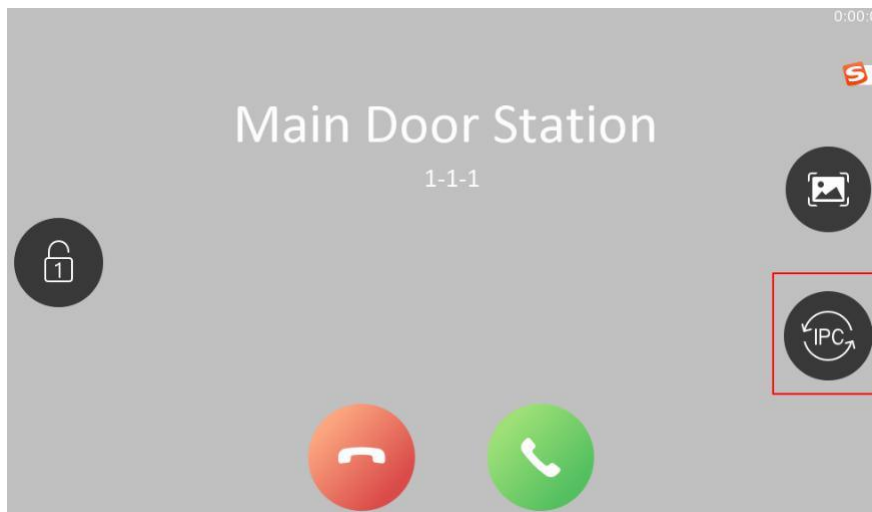


Podrška odvojeno podešavanje trajanja zvona i trajanja poziva.

- 1) Trajanje zvona je vrijeme zvonjenja na unutarnjoj jedinici, a trajanje poziva ukupno je vrijeme čekanja poziva.
- 2) Trajanje zvona: 0 - 60s, trajanje poziva: 30 - 60s. Trajanje zvona mora biti kraće od trajanja poziva, u suprotnom, vrijednosti se ne mogu promijeniti.
- 3) Trajanje poziva proširenja unutarnje jedinice određuje glavna unutarnja jedinica.



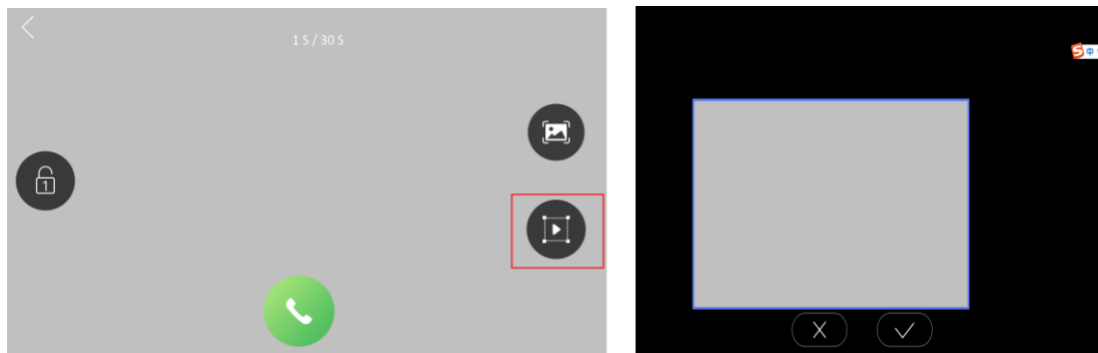
Podržava prikaz uživo drugih IPC-ova prilikom odgovaranja na poziv.



Podrška za snimanje slika tijekom gledanja uživo.

Podrška za spremanje snimljenih slika kada nije umetnuta TF kartica (oko 30 slika).

Podrška za izmjenu područja prikaza slike sa vanjske jedinice (potrebno je unijeti lozinku za aktiviranje vanjske jedinice prilikom svake izmjene).



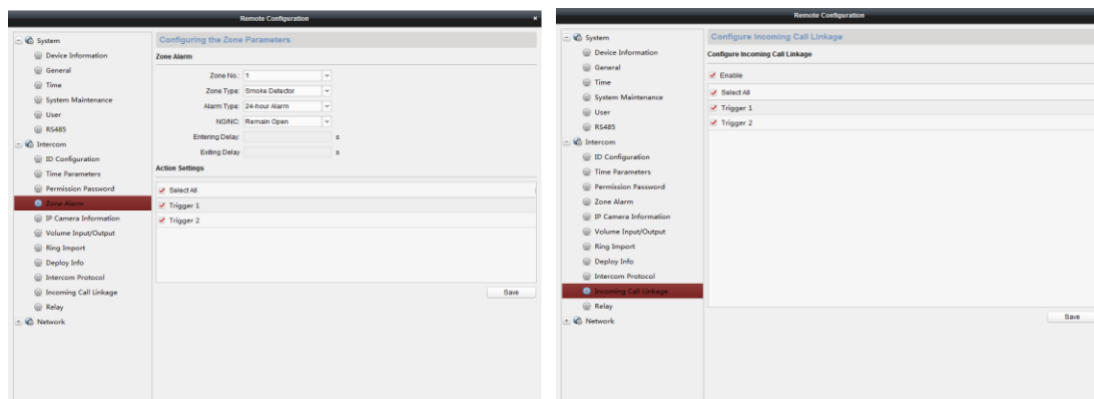
Proširenje unutarnje jedinice podržava funkciju zapisa poziva

- 1) Proširenje podržava spremanje zapisa poziva i podržava do 200 zapisa.
- 2) Unutarnji interni zapis poziva podržava brisanje, pražnjenje i podržava povratni poziv na glavnu unutarnju stanicu, unutarnje proširenje i glavnu stanicu.

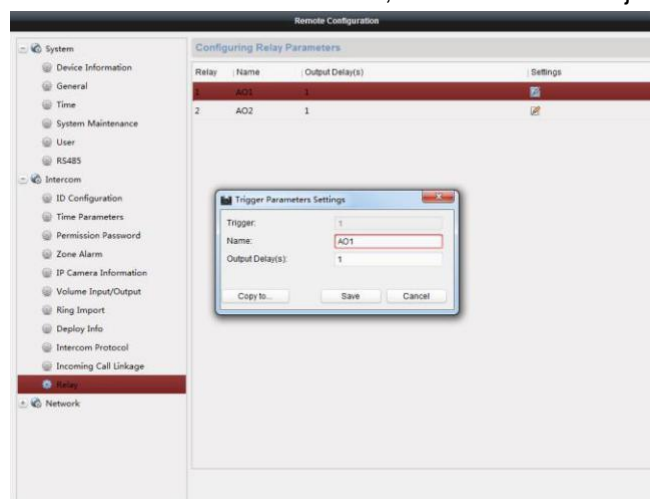


Funkcija podrške izlazima alarma.

- 1) Alarmni ulazi povezuju izlaze alarma
- 2) Izlazi za alarm dolaznog poziva

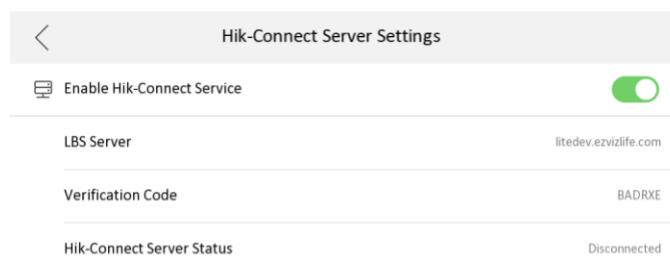


- 3) Konfiguriranje parametara izlaza alarma na iVMS4200, vremensko razdoblje: 1 ~ 180 sekundi



Konfiguriranje Hik-connect usluge na unutarnjoj jedinici:

- 1) Provjerite status Hik-connecta, uključujući na mreži i van mreže;
- 2) Izmijenite kontrolni kod;
- 3) Prikazan QR kod (QR kod sadrži serijski broj i kontrolni kod unutarnje jedinice)

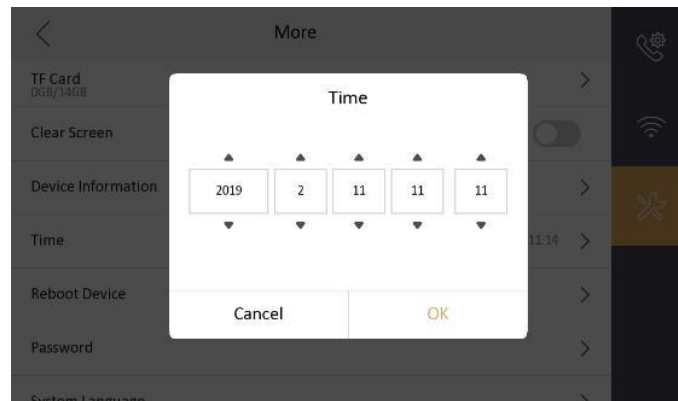


(QR kôd na stražnjoj strani etikete uređaja ne sadrži kontrolni kôd. Nakon skeniranja potrebno je unijeti kontrolni kôd.)

Alarm i modul dizala može se konfigurirati tako da se sakrije ili prikaže.

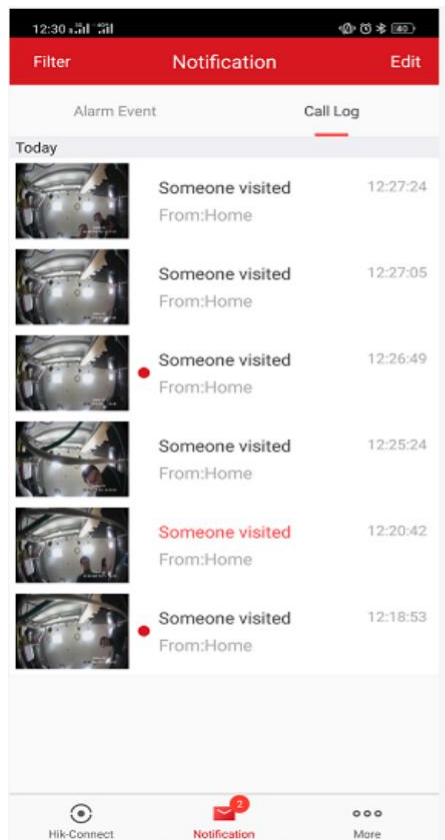


Podrška promjeni vremena na lokalnoj razini, vremenski raspon: 2000-1-1 00:00 ~ 2037-12-31 23:59



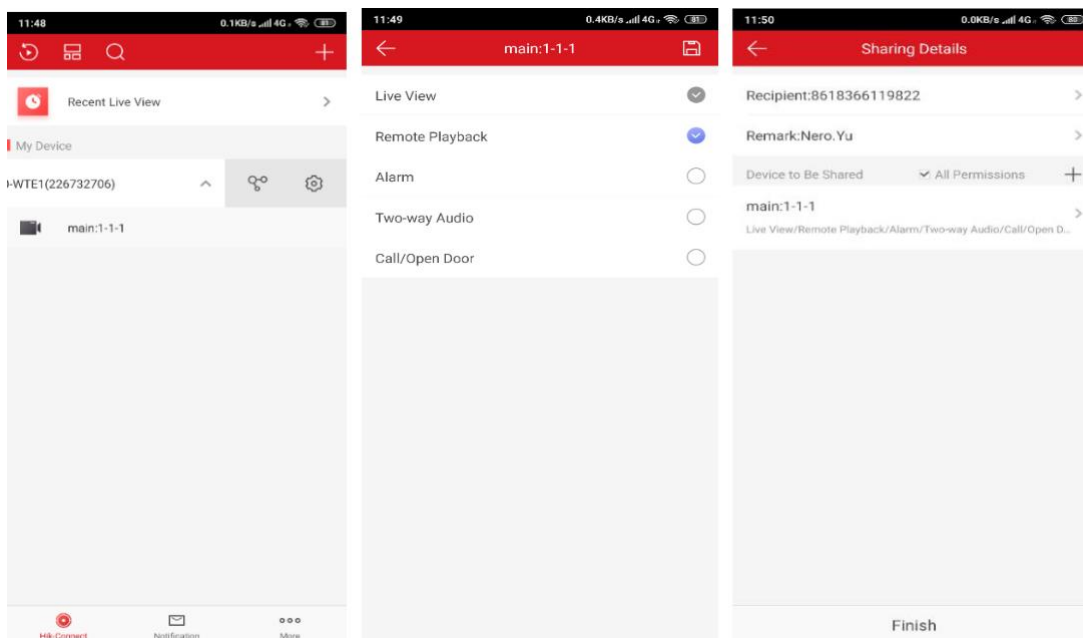
Funkcija evidencije poziva Hik-Connect

- a. Zapise o pozivima možete pogledati na Hik-Connectu. Informacije o zapisima poziva uključuju: snimljene slike, je li poziv primljen, vrijeme i tko je odgovorio na poziv.
- b. Broj zapisa poziva nije ograničen i moguće je spremanje u oblak tijekom 90 dana.



Djeljenje račun:

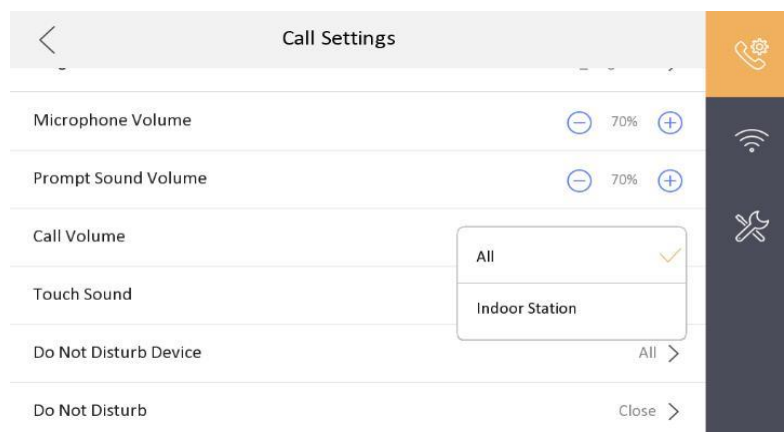
- Uređaj se može dijeliti na najviše 4 račun.
- Glavni račun odabire koja se dozvola može dijeliti, uključuju: prikaz uživo, alarm, dvosmjerni zvuk, poziv / otvaranje vrata (ne podržava reprodukciju).
- Koraci dijeljenja: Otvorite HC da biste unijeli više sučelja, a zatim uđite u "View My Sharing" sučelje, kliknite gumb "Share", unesite račun zajedničkog objekta, odaberite zajednički uređaj i funkciju za dijeljenje



Izmijenjene značajke

Odaberite "sve" ili "unutarnja stanica" za način "Ne uznemiravaj"(DND).

- U DND načinu, uređaj ne prihvaća pozive, ali će ipak spremati zapise o dolaznim pozivima.
- Ako odaberete "unutarnja jedinica" za DND način rada, vanjska jedinica / glavna stanica i dalje mogu pozivati dok druga unutarnja stanica ne može.
- Ako odaberete "Sve" za DND način rada, svi uređaji ne mogu pozivati.
- U standardnom SIP načinu podržano je samo „Sve“, a ne podržavaju konfiguraciju DND sa umutarnje jedinice.



Napomene

1. Promjena jezika ne zahtijeva ponovno pokretanje uređaja kada se uređaj prvi put pokrene; nakon ponovne promjene jezika, uređaj treba ponovno pokrenuti kako bi promjena jezika bila prihvaćena.
2. Ova verzija ne podržava ljetno računanje vremena.
3. Wi-Fi ne podržava povezivanje s WEP enkrijpcijom
4. 8350-WTE1 i 8350-TE1 imaju samo WIFI razliku, 6320-WTE1 i 6320-TE1, osim razlike u WIFI, 6320-TE1 nema RS-485 i 2 alarmna izlaza.
5. Modeli 8350-WTE1 / TE1 su I / O izlazi, 6320-WTE1 / TE1, 8520-WTE1 su relejni izlazi.

