

TM50/TM70 "Touch" Korisničke upute Magellan

i SP centrale

MAGELLAN™

SP
SPECTRA



Vanjska/Unutarnja temperatura



Status sustava

Panika

Slide Show

Izbornik

Lokacija spoton

Aktivacija/deaktivacija Vašeg sustava

Aktivacija/Deaktivacija sustava:

1. Odaberite način aktivacije sustava pritiskom odgovarajuće tipke na glavnom izborniku.
2. Utipkajte šifru (4 do 6 znamenki).



Izbornik

Za opcije izbornika pritisnite Menu tipku i sljedite navođenje na zaslonu

Opcije izbornika sadrže:

- Bypass – premoštenje zona
- PGM-ovi
- Alarmni sat
- Zone chiming (zvonce zone)
- Clean Screen (čišćenje zaslona)
- Add-on (dodaj na)
- Settings (postavke)
- System Setup (postavke sustava)



Programiranje korisnika

Programiranje korisnika:

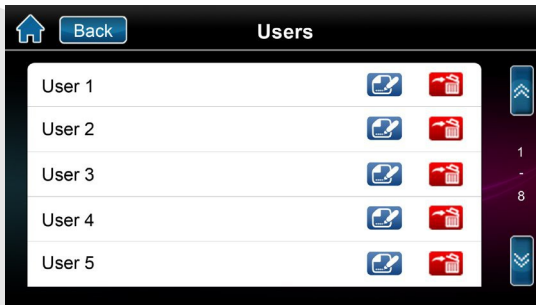
1. Pritisnite Menu.
2. Pritisnite System Setup.
3. Utipkajte Master Code (zadano 1234).
4. Iz izbornika master programiranja odaberite korisnika User-a.



Programiranje novog korisnika

Programiranje novog korisnika:

1. Pritisnite Add tipku za dodavanje korisnika.
2. Utipkajte novu korisničku šifru a nakon toga pritisnite Save tipku.
3. Potvrdite korisničku šifru unošenjem iste drugi put i tada pritisnite Save.
4. Opcija za učitavanje daljinskih upravljača pritisnite tipku na daljinskom ili preskoči.
5. Korisnik je ispravno dodjeljen.



Zaslon postavki


Pristupanje postavkama zaslona kroz Menu (izbornik) pa Settings (postavke). Postavke uključuju:

- Display Settings (postavke zaslona)
- Sound (zvuk)
- Slide show
- Home Page (početni zaslon)
- Language (Jezik)
- Update Firmware
- Calibrate Sensor (kalibracija senzora)
- Product Info (informacije o proizvodu)



Nadzor na jednom zaslonu™

Za pristupanje nadzoru na jednom zaslonu*:

1. Pritisnite  tipku.
2. Pregled otvorenih/zatvorenih zona (otvorena vrata označavaju otvorenu zonu).
3. Pritisnite Test tipku za testiranje svih zona (SoloTest Mode).
4. Pritisnite tipku postavki (gornji desni korner) za pristup više opcija.

*OneScreen nadzor je dodatna opcija.
Kontaktirajte Vašeg instalatera za više opcija.




MAGELLAN™

SP
SPECTRA

SpotOn Lokator™

Za pristupanje SpotOn Lokatoru*:


1. Pritisnite  tipku.
2. Sljedite instrukcije na zaslonu kako upload-ati slike, sheme Vašeg osobnog tlocrta.
3. Sljedite instrukcije na zaslonu kako dodati/premjestiti/obristi zone sa tlocrta.

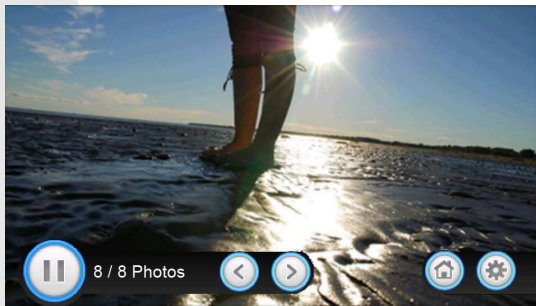
*SpotOn Lokator je dodatna opcija.
Kontaktirajte Vašeg instalatera za Više informacija.

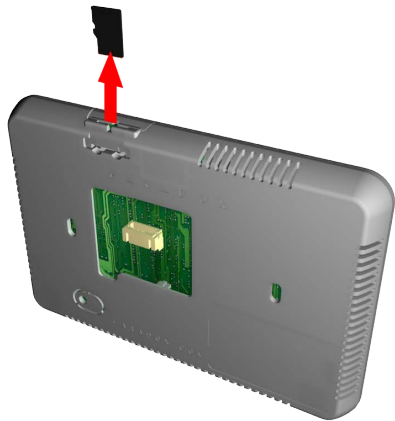


SlideShow

Za pristup SlideShow:

1. Pritisnite  tipku za pregled početnog slideshow-a.
2. Pritisnite tipku postavke (Settings) (donji desni kut) za pristupanje više opcija.

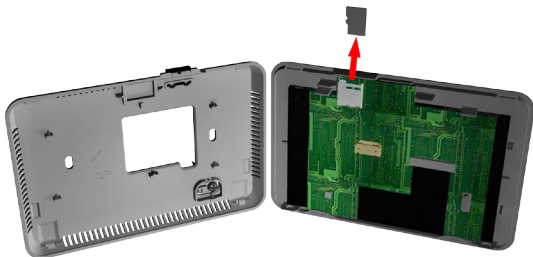




microSD kartica

Zapomicanje/zamjenu microSD kartice sa poklopcem:

1. Koristeći odvijač, podignite prednji skop kućišta za odvajanje od stražnjeg dijela. Nakon uklanjanja, primjetit će te microSD karticu.
2. Izmjestite microSD karticu ako je potrebno. Kontaktirajte instalatera Vašeg sustava za radnje na kartici.



Warranty: For complete warranty information on this product, please refer to the Limited Warranty Statement found on the Web site www.paradox.com/ terms. Your use of the Paradox product signifies your acceptance of all warranty terms and conditions. One or more of the following US patents may apply: 7046142, 6215399, 6111256, 6104319, 5920259, 5886632, 5721542, 5287111, and RE39406 and other pending patents may apply. Canadian and international patents may also apply. © 2013 Paradox Ltd. All rights reserved. Specifications may change without prior notice. www.paradox.com

KAMIR 
alarm systems

PODUZEĆE ZA PRODAJU
SIGURNOSNIH UREĐAJA
Velikopoljska 5, 10010 Zagreb
Tel: +385 (0)1 6233 966
Fax: +385 (0)1 6233 968
sales@kamir.hr, www.kamir.hr

P ▲ R ▲ D O X™
PARADOX.COM